

NOËL AVEC LA MÉLUSINE



2024 Noël

Maître Artisan
Chocolatier



chocolaterie-la-melusine.fr

LE MOT DU CHEF

Comme chaque fin d'année, La Mélusine vous propose ses produits en **collaboration** avec votre association dans un partenariat **gagnant-gagnant et local** qui permet à votre association de **financer d'éventuels projets** et par la même occasion de **soutenir l'artisanat local**.

La Mélusine forte de son **savoir-faire artisanal** et de sa volonté de toujours vous proposer des produits de grande qualité, fabriqués avec des **matières premières nobles** et qualitatives pour le plus grand **plaisir** gourmand de tous.

Des recettes pensées, travaillées dans le souci d'une alimentation moins riche en sucre et d'une grande qualité gustative afin de transmettre à tous **le goût des bonnes choses**.

En tant que **Maître Artisan**, la Mélusine cultive et fait perdurer la tradition chocolatière à la française.

Fabriqués dans notre laboratoire de **Châtellerault** les produits de La Mélusine font vivre ou revivre de délicieux moments de gourmandise.

Bonne lecture gourmande!!!



LES SUJETS DE NOËL



Père Noël
7 - 14cm



Sapin
7 - 14cm



Boules de Noël



Bonhomme de neige
14cm



Frites de Noël



Tous les personnages en chocolat
sont garnis de gourmandises.
Photos non contractuelles

LES COFFRETS DE CHOCOLATS



De 13 à 75 pièces

Les coffrets de chocolats assortis sont composés de bonbons de chocolat au fourrages variés.

Ganaches, praliné, pâte d'amandes ... le tout conditionné dans un emballage éco conçu à base de résidus d'écorces de fèves de cacao.

Emballage conçu et fabriqué en France.



LES ENFANTS ADORENT



Les oursons guimauve



Les tartinables de La Méline 225g
Chocolat - Praliné - Caramel



Les pâtes de fruits



SPÉCIALITÉS MAISON



Le P'tit Broyé X6 pièces
Nouveauté 2024



Les Grêlons de la Vienne

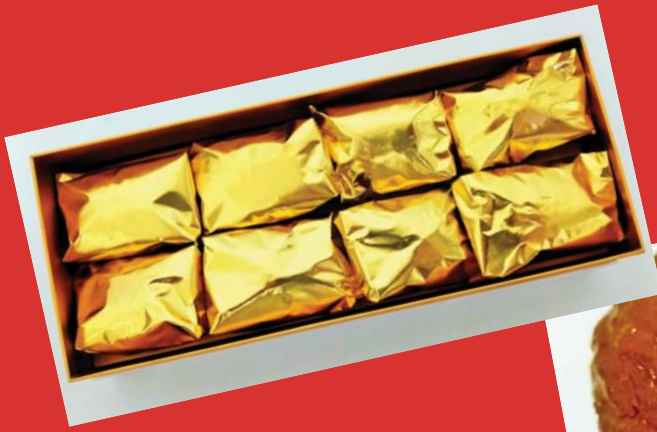
Les Romanes poitevines



Les crottes de bique



PLAISIRS DE NOËL



Les marrons glacés x6



Le pain d'épices



Le panettone



Photos non contractuelles

COMPOSITION DES PRODUITS

*Sujets de Noël: chocolat noir 62% minimum, pâte de cacao, beurre de cacao, sucre lécithine de tournesol, traces éventuelles de **protéines de lait**.

*Sujets de Noël : chocolat au lait 39% minimum, beurre de cacao, sucre, pâte de cacao, **poudre de lait, lécithine de tournesol et soja**

*Sujets de Noël : chocolat blanc 33% minimum, beurre de cacao, sucre, **poudre de lait, lécithine de tournesol et soja**

*Garniture des sujets de Noël: chocolat noir, **chocolat au lait, chocolat blanc**, pâtes de fruits, **amandes, noisettes, traces de fruits à coques autres que l'amande et la noisette**.

*Coffrets de chocolat: **amandes, noisettes, cacahuètes**, graines de couges, chocolat noir, **chocolat au lait**, pulpe de fruits, **crème 35%, beurre**, sucre inverti, sirop de glucose, miel, sorbitol, café, thé.

*Oursons guimauve: sucre, chocolat noir 70% minimum, **chocolat au lait 35%** minimum, gélatine bovine, vanille bourbon bio de madagascar.

*Pâte de fruits: pulpe de fruits, sucre, glucose en poudre, pectine, acide citrique.

*Crottes de bique: **noisettes**, chocolat noir, sucre, **chocolat au lait**, cacao en poudre.

*Grêlons de la Vienne: **amandes**, chocolat noir, sucre, **chocolat au lait**, sucre glace.

*Pâte à tartiner chocolat: **crème, sucre**, chocolat noir, **chocolat au lait, noisettes, huile de noisettes**, sorbitol, miel.

*Tartinable praliné: **amandes, noisettes**, sucre, **chocolat au lait**

*Tartinable caramel: **crème**, sucre, **beurre**, fleur de sel.

*P'tit Broyé: **farine de blé**, sucre, **beurre, amandes, noisettes**, chocolat noir, **chocolat au lait, oeufs**, sel, vanille liquide.

*Panettone: **farine de blé**, sel, **levure, oeufs**, sucre, **beurre**, oranges confites, cédrat confit, **amandes, traces possible de fruits à coques autres que l'amande**.

*Pain d'épices: **farine de blé, farine de seigle, oeufs, beurre**, miel, **lait**, sucre inverti, épices: 4 épices, anis vert, cannelle.

*Romanes poitevines: **poudre d'amandes**, sucre, orange confite, glucose, grand-marnier, chocolat noir, sucre glace.

*Marrons glacés: marron, sucre, sirop de glucose, vanille, sucre glace, eau.

POUR TOUTE DEMANDE CONCERNANT DES ALLERGIES
N'HÉSITÉZ PAS A NOUS CONTACTER

CONDITIONS DE VENTE :

Le règlement de la commande s'effectue à l'association.

La Mélusine délivrera une facture à l'association avec la remise correspondante.

La remise bénéficie à l'association.

Tout produit abimés après livraison ne sera ni repris, ni échangé, ni remboursé.





MERCI POUR VOTRE CONFIANCE

